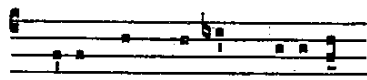


II. Tota pulchra es

pour 3 voix de femmes



Tóta púlchra es Mari.a

Poco animato (♩=100) (♩=♩)

1^{ers} SOPRANOS *p* Tó . ta púl.chra es, Ma . rí . a ,

2^{ds} SOPRANOS *p* Tó . ta púl . chra es, Ma . rí .

ALTOS *p* Tó . ta púl.chra es,

mf tó . ta púlchra es, Ma . rí . a , et má . cu .

mf a , tó . ta púl . chra es, Ma . rí . a , et

mf tó . ta púl . chra es, Ma . rí . a , et

dim. la o . ri . gi . ná . lis non est in te, non est in

dim. má . cu . la o . ri . gi . ná . lis non est in te, non

dim. má . cu . la o . ri . gi . ná . lis non est in te, non